

## СХЕМА РАСПОЛОЖЕНИЯ ГРАНИЦ ПУБЛИЧНОГО СЕРВИТУТА

Объект: «Строительство КВЛ 0,4 кВ с установкой ПУ. Реконструкция РУ 0,4 кВ ТП-10097 для электроснабжения деревни Ивановка (4500103719)»

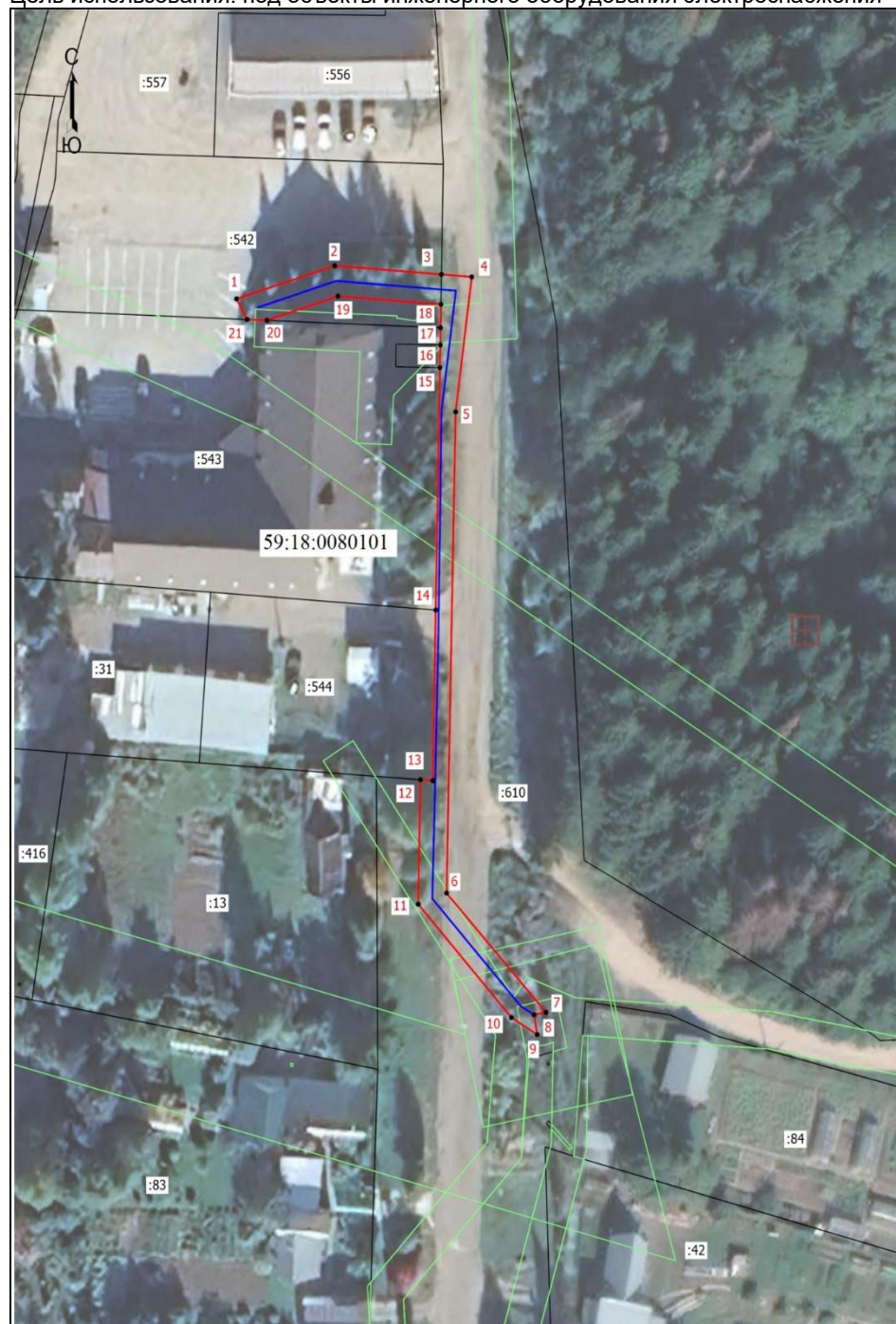
Местоположение объекта: Пермский край, Добрянский муниципальный округ, д. Ивановка

Площадь земель или части земельного участка, кв.м.: 439

Категория земель: земли населенных пунктов

Вид разрешенного использования земельного участка: -

Цель использования: под объекты инженерного оборудования электроснабжения



Координаты характерных точек  
(МСК-59, зона 2)

№ п/п	X	Y
1	546620,25	2242193,10
2	546624,66	2242207,02
3	546623,50	2242222,16
4	546623,17	2242226,46
5	546605,19	2242224,17
6	546541,09	2242222,89
7	546525,21	2242236,98
8	546524,88	2242235,29
9	546522,24	2242235,75
10	546524,51	2242232,08
11	546539,62	2242218,86
12	546556,19	2242219,19
13	546556,06	2242220,94
14	546578,80	2242221,35
15	546611,08	2242221,94
16	546614,11	2242222,00
17	546616,40	2242222,04
18	546619,51	2242222,09
19	546620,61	2242207,49
20	546617,39	2242197,41
21	546617,50	2242194,61
1	546620,25	2242193,10

Масштаб 1: 1000

Условные обозначения:

- - Граница кадастрового квартала
- - Граница земельного участка, согласно сведениям из ЕГРН
- - Граница зоны с особыми условиями использования
- - Граница публичного сервитута
- - Граница сооружения, планируемого к строительству
- 59:18:0080101 - Номер кадастрового квартала
- :83 - Кадастровый номер земельного участка
- 1 - Обозначение новой характерной точки